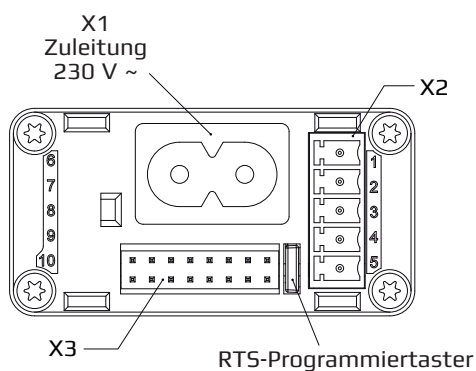
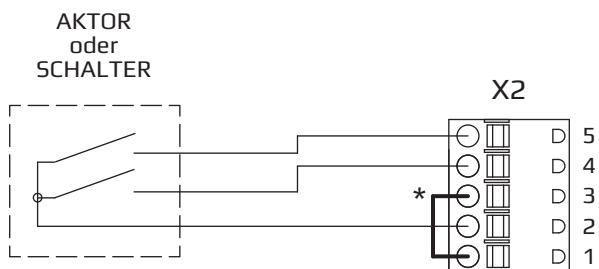


Verdrahtung – Einzelsteuerung – IQ2-Motor

IQ2-300 b



Stromaufnahme je Antrieb: 10 mA

X1		X2				
Pin	Funktion	Pin	Funktion	LIYY 4 x 0,14 mm <sup>2</sup>	J-Y(ST)Y 2 x 2 x 0,8	Kommentar
L	230 V	1	+ 24 V (max. 80 mA)	WH (weiß)	RD (rot)	Vout
N	230 V	2	GND (Masse)	BN (braun)	BK (schwarz)	Vout
		3	Codierung *			
		4	Taste ZU (><)	GN (grün)	WH (weiß)	Steuersignal
		5	Taste AUF (<>)	YE (gelb)	YE (gelb)	Steuersignal

\* Pin 3 : Verbindung X2/1 zu X2/3 = Masse als Steuersignal  
keine Verbindung = Polwendungsprinzip (Steuerung)